



平成 29 年 9 月 1 日

各 位

会 社 名 株式会社ピーエス三菱
代表者名 代表取締役社長 藤井 敏道
(コード番号 1871 東証第 1 部)
問合せ先 管理本部副本部長
兼経営企画部長 松本 敬
(TEL. 03 - 6385 - 8001)

組織改編及び人事異動に関するお知らせ

当社は、本日付で組織改編及び人事異動を下記の通り実施致しましたのでお知らせします。

記

1. 組織改編（平成 29 年 9 月 1 日付）

当社は重点項目を「安全第一」・「品質確保」・「CSRの推進」としており、今般、建築工事の品質管理体制を更に強化する為、現在、統括支店（東京建築支店、大阪支店）にある工事検査室を改廃し、東京建築支店、東北支店、名古屋支店、大阪支店、九州支店の各支店（建築工事部門が未設置の東京土木支店、広島支店を除く）に「建築工事検査室」を設置することとする。

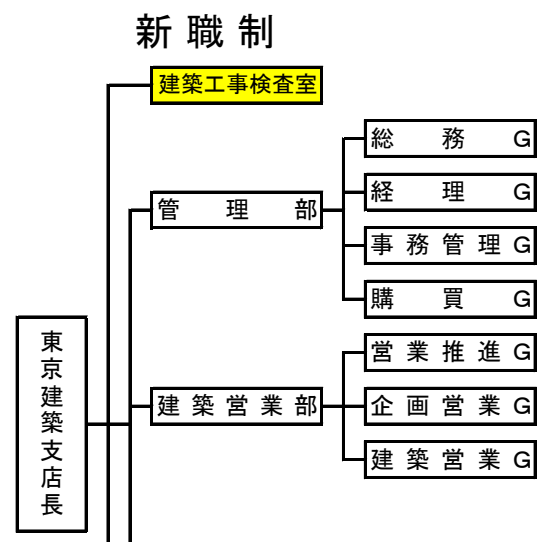
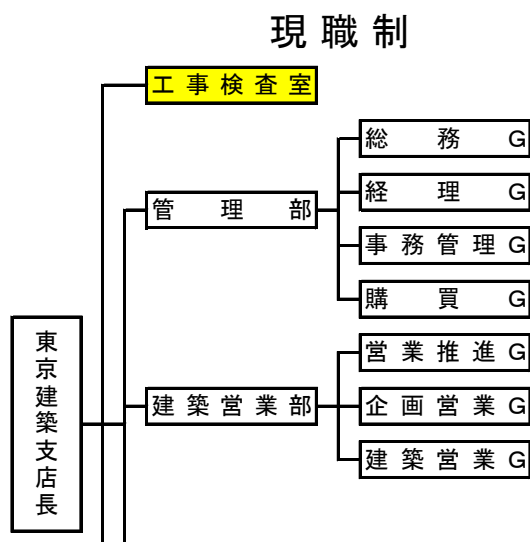
2. 人事異動（平成 29 年 9 月 1 日付）

新役職名	現役職名	氏 名
東京建築支店副支店長 兼建築工務部長 兼建築工事検査室長	東京建築支店副支店長 兼建築工務部長	鈴木 康 之
東京建築支店建築工務部長 兼建築工事検査室担当室長	東京建築支店建築工務部長 兼工事検査室長	春日 達 雄
東京建築支店 P C 建築部長 兼建築工事検査室担当室長	東京建築支店 P C 建築部長	和 智 美 徳
東北支店副支店長 兼建築営業部長 兼建築工事検査室長	東北支店副支店長 兼建築営業部長	富 田 浩
東京建築支店建築工務部長 (東北支店駐在) 兼東北支店建築工事検査室担当室長	東京建築支店建築工務部長 (東北支店駐在)	高 杉 信 一

東京建築支店 P C 建築部長 (東北支店駐在) <u>兼東北支店建築工事検査室担当室長</u>	東京建築支店 P C 建築部長 (東北支店駐在)	永 浦 勉
東京建築支店建築工事部長 (名古屋支店駐在) <u>兼名古屋支店建築工事検査室長</u>	東京建築支店建築工事部長 兼工事検査室長付 (名古屋支店駐在)	藤 浪 博 万
大阪支店副支店長 <u>兼建築工事検査室長</u>	大阪支店副支店長	橋 本 健 男
大阪支店建築部長 <u>兼建築工事検査室担当室長</u>	大阪支店建築部長 兼工事検査室長	三 河 義 広
大阪支店 P C 建築部長 <u>兼建築工事検査室担当室長</u>	大阪支店 P C 建築部長	小野原 英 一
九州支店副支店長 <u>兼建築工事検査室長</u> 兼大阪支店建築部長 (九州支店駐在)	九州支店副支店長 兼大阪支店建築部長 (九州支店駐在)	佐々木 孝 二
大阪支店 P C 建築部長 兼 P C 営業グループリーダー (九州支店駐在) <u>兼九州支店建築工事検査室担当室長</u>	大阪支店 P C 建築部長兼 P C 営業 グループリーダー (九州支店駐在)	池 田 龍 基

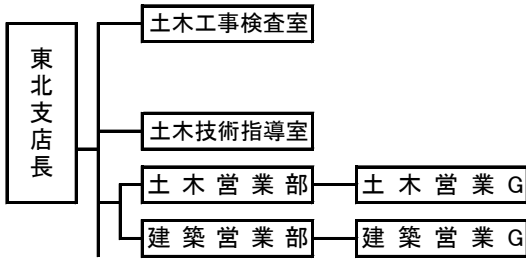
3. 職 制 図

東京建築支店(統括支店)

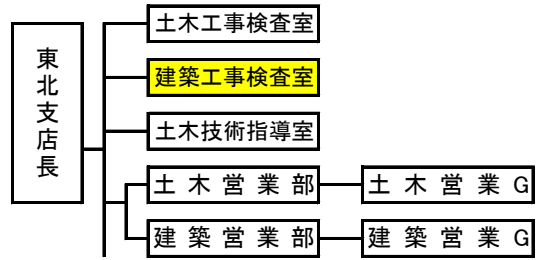


東北支店

現職制

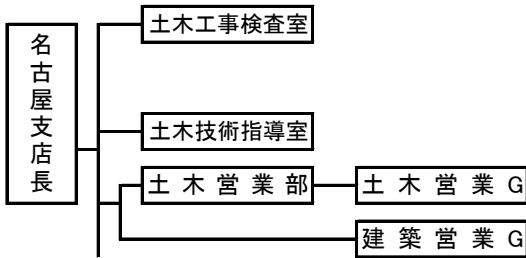


新職制

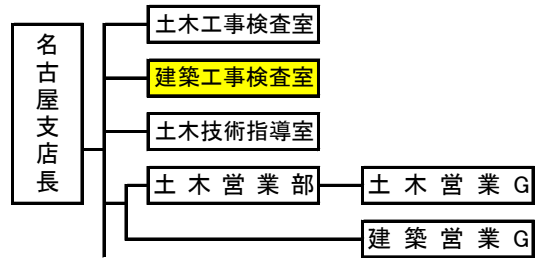


名古屋支店

現職制

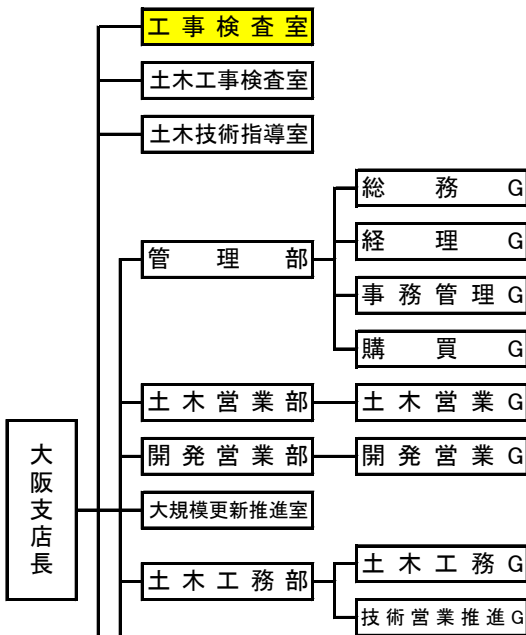


新職制

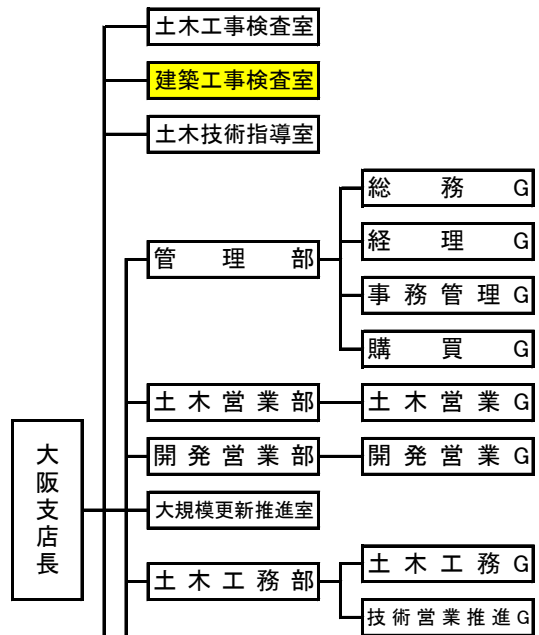


大阪支店(統括支店)

現職制

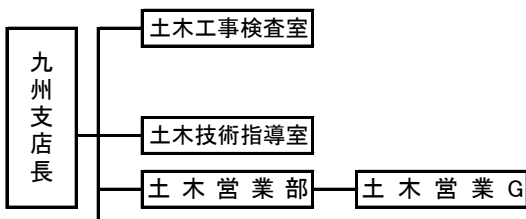


新職制



九州支店

新職制



新職制

