

概要

summary

PCスノーシェッドは積雪やなだれ対策として用いられる防雪施設です。東北・北陸・北海道地方などの多雪地帯での降雪、積雪の障害などの交通障害に悩まされており、PCスノーシェッドは保全と円滑な交通を確保します。



特長

- ライフサイクルコストの削減
- 工期短縮
- 抜群の安全性
- 道路線形への対応

プレキャスト部材の使用と機械化施工の導入により初期コストの削減を図り、高強度コンクリートの使用により凍結融解や凍結防止材などの塩害などに対する耐久性を向上させることができ、維持管理費の削減が可能です。

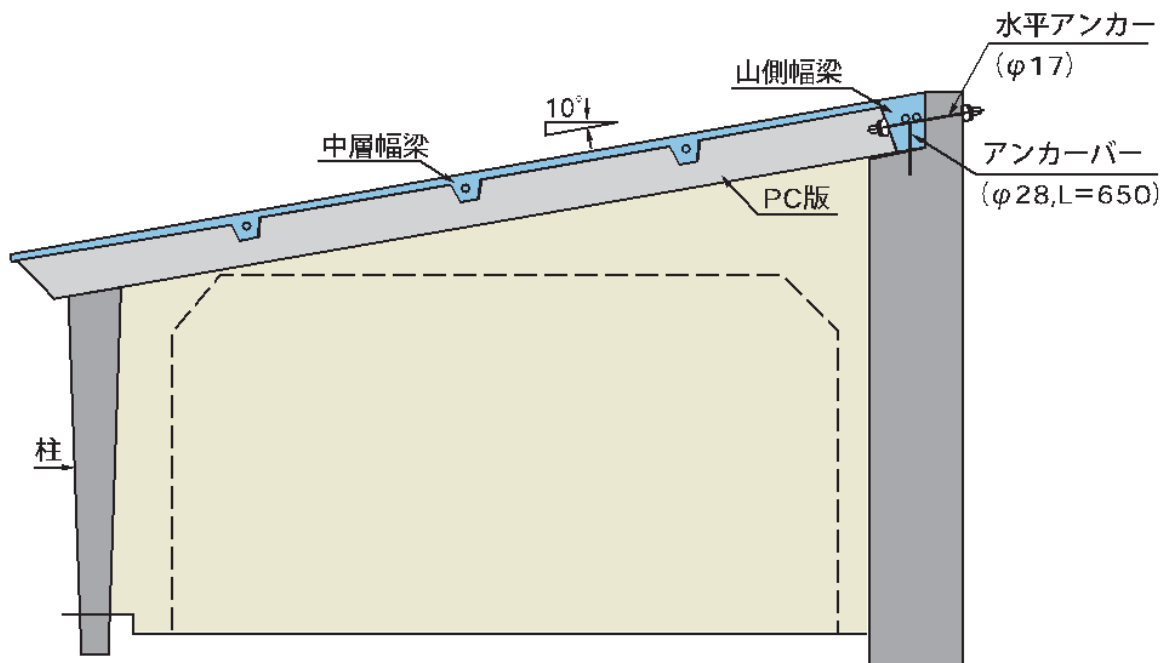
プレキャスト部材の組立方式により工期短縮が可能です。

全ての部材にプレキャスト部材を用いPC鋼材で連結して全体を一体化することから、作用する荷重を全体に分散させることが可能です。

道路の様々な縦断線形、横断線形にも対応できます。

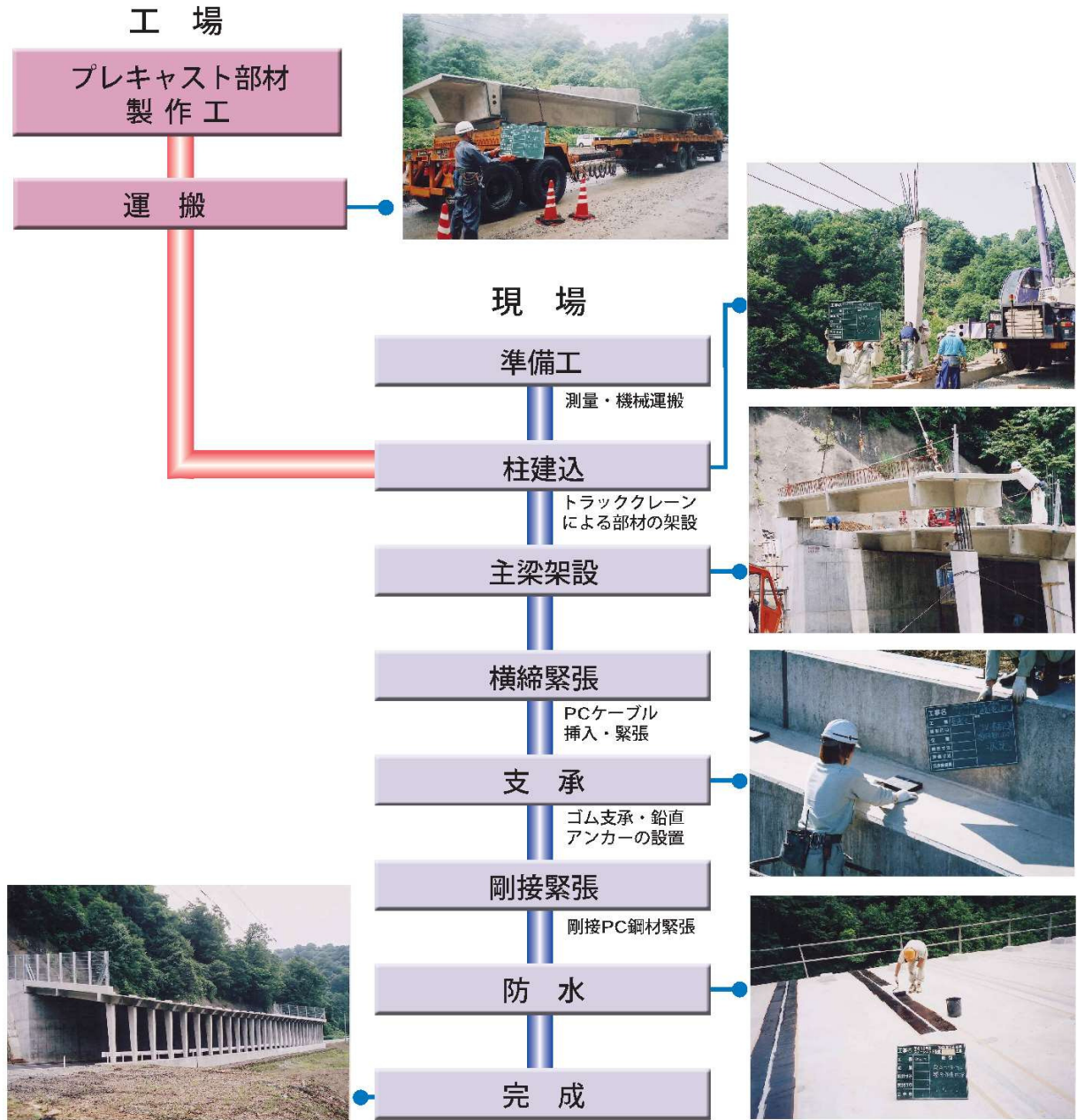
一般形状

general view



施工 execution

スノーシェッドの標準的な施工手順は以下のとおりです。



工程表 (50mの場合)

主な工種	30日	60日	90日	120日	備考
準備工	■				材料・型枠
部材製作・保管	■	■	■		製作・養生
運搬・架設・組立			■	■	架設・剛接
支承工				■	
防水工				■	

■ 工場製作 ■ 工事現場

スノーシェッド

